

Handlungshilfe Arbeitsblatt Ladebrücken

Unterweisung in Werkstätten für Menschen mit Behinderungen

Arbeitsbereiche

Lager & Transport
Maschinen (incl. PSA)
Ladebrücken

Ladebrücken



Abschnitt

Bemerkungen

1 Thema

Darstellung der Unfallgefahren und sicheren Verhaltensweisen bei Arbeiten an Ladebrücken anhand eines Arbeitsblattes

Arbeitsblatt gilt als Vorlage. Dieses muss ggf. durch weitere betriebsbedingte Gefahren/Hinweise ergänzt werden

2 Unterweisungsanlass

Erstunterweisung, Wiederholungsunterweisung, Unfälle, Beobachtung von gefährlicher Arbeitsweise

Auswertung der Unfallstatistik, Begehungen

3 Ziel

Ziel der Unterweisung ist es, den Beschäftigten die Unfallgefahren im Umgang mit Ladebrücken zu verdeutlichen und die daraus resultierenden sicheren Verhaltensweisen zu schulen bzw. einzuhalten

4 Anwender

- Vorgesetzte (Werkstattleiter, Gruppenleiter, Leiter eines bestimmten Arbeitsbereichs)
- Fachkraft für Arbeitssicherheit
- Praxisanleiter/Aufsichtführende
- Ausbilder Berufsbildungsbereich

Wer kann Sie unterstützen?
z.B. Betriebsarzt

5 Zielgruppe der Unterweisung

- Alle Werkstattbeschäftigten, die zur Erfüllung ihrer Arbeitsaufgabe mit Ladebrücken umgehen
- Beschäftigte mit geistiger Behinderung aus dem Berufsbildungsbereich

6 Anforderungen an die Teilnehmer

- Normales Sehvermögen
- Zusammenhänge von Bildern und Zeichen erkennen können

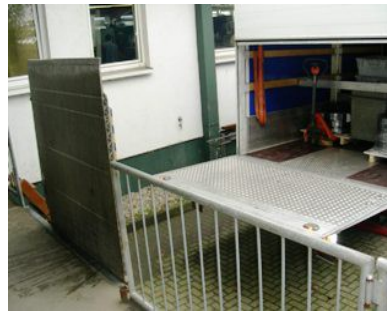
Handlungshilfe Arbeitsblatt Ladebrücken

Unterweisung in Werkstätten für Menschen mit Behinderungen

Arbeitsbereiche

Lager & Transport
Maschinen (incl. PSA)
Ladebrücken

Ladebrücken



Abschnitt

Bemerkungen

7 Methoden

1. Gemeinsam mit den Werkstattbeschäftigten die Gefährdungen erarbeiten, die von dem Arbeitsmittel ausgehen
2. Anhand der Gefährdungen sind die erforderlichen Schutzmaßnahmen gemeinsam abzuleiten
3. Die ermittelten Gefährdungen und Schutzmaßnahmen werden den entsprechenden Grafiken zugeordnet
4. Verhalten bei Störungen ansprechen
5. Weitere Unterweisung anhand der Leitfragen

Mithilfe der Leitfragen können weitere Gefährdungen besprochen werden

8 Medien

- Arbeitsblatt (enthält max. die drei wichtigsten Gefährdungen)
- Leere Arbeitsblattvorlage zum Ausfüllen mit Grafiken
- Bilder- und Symbolbibliothek

Die Leitfragen finden Sie im Anhang dieser Handlungshilfe

Die Bilder und Symbole finden Sie im Ordner „Bibliothek/Medien“, Unterordner „Galerie“ und „Ausschneidesymbole“.

9 Zeitrahmen

- Einführungsgespräch und gemeinsame Erarbeitung der Gefährdungen/Schutzmaßnahmen
30 Min.
- Ausfüllen des Arbeitsblattes
20 Min.
- Weitere Unterweisung anhand der Leitfragen
20 Min.

Diskussionen zulassen, auch bei Zeitrahmenüberschreitung

Genügend Vorbereitungszeit für das Ausdrucken der leeren Arbeitsblattvorlagen, Ausdrucken und Ausschneiden der Grafiken einplanen

10 Ort

- Gruppen-/Arbeitsraum
- Seminarräum
- Besprechungsraum

Unterweisung muss ungestört (Lärm) erfolgen. Raumausstattung mit Flipchart, Papier und Farbstiften sowie Beamer oder Overheadprojektor wünschenswert

Handlungshilfe Arbeitsblatt Ladebrücken

Unterweisung in Werkstätten für Menschen mit Behinderungen

Arbeitsbereiche

Lager & Transport
Maschinen (incl. PSA)
Ladebrücken

Ladebrücken



Abschnitt

Bemerkungen

11 Ergebniskontrolle

- Wiederholung des Arbeitsergebnisses (ausgefülltes Arbeitsblatt)
- Wiederholung der Leitfragen

12 Dokumentation

- Teilnahmebescheinigung mittels Vordruck
- Liste der Teilnehmer mit Handzeichen oder Unterschrift

Die Teilnahmebescheinigung und die Teilnehmerliste finden Sie im Ordner „Bibliothek/Medien“, Unterordner „Teilnahme“.

Anhang

Leitfragen (speziell zur Maschine):

- Was sind die Gefahren im Umgang mit Ladebrücken? Welche Warnzeichen passen dazu?
 - ➔ Verletzungsgefahr durch herabfallende Teile (Lasten),
 - Verletzungsgefahr durch Quetschstellen,
 - Verletzungsgefahr durch Absturz
- Worauf ist beim Umgang mit Ladebrücken besonders zu achten?
 - ➔ Gegen unbeabsichtigtes Verschieben sichern,
 - Laderampen freihalten, Rampen nur langsam befahren,
 - zu überbrückenden Spalt so gering wie möglich halten,
 - nicht im Gefahrenbereich aufhalten (Abstand zur Absturzkante)

Handlungshilfe Arbeitsblatt Ladebrücken

Unterweisung in Werkstätten für Menschen mit Behinderungen

Arbeitsbereiche

Lager & Transport
Maschinen (incl. PSA)
Ladebrücken

Ladebrücken



Abschnitt

Bemerkungen

Leitfragen (allgemein für den Arbeitsbereich):

- Wenn ein Arbeitsbereich mit einem oder mehreren Gebotszeichen gekennzeichnet ist, muss ich dann die entsprechende PSA tragen oder kann ich dies selbst entscheiden?
 - ➔ Nein, sämtliche Vorgegebene PSA muss auch verwendet werden
- Warum ist es wichtig, sich im Lager nur auf den gekennzeichneten Wegen zu bewegen? Was kann passieren, wenn man diese verlässt?
 - ➔ Hohe Verletzungsgefahr bei Aufenthalt auf nicht gekennzeichneten Flächen
- Wie verhalten Sie sich, wenn Sie sich verletzt haben?
 - ➔ Ruhe bewahren, Verletzung versorgen, Gruppenleiter informieren
- Warum müssen bei der Arbeit im Lager stets Sicherheitsschuhe getragen werden?
 - ➔ Verletzungsgefahr durch herabfallende Lasten oder Gegenstände
- Welche Form und Farbe haben Rettungszeichen?
 - ➔ Rechteckig, grün/weiß
- Wer ist in Ihrem Arbeitsbereich Ersthelfer?
 - ➔ Betriebsspezifische Frage
- Wo befinden sich die Notausgänge in der Werkstatt?
 - ➔ Betriebsspezifische Frage